

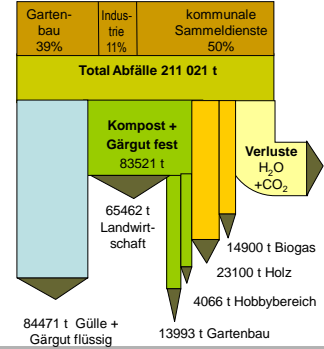
Kompostier- und Vergärungsanlagen im Kanton Zürich; Folien zum Jahr 2013



UMWEKO GmbH
 Dr. Konrad Schleiss, Weinbergstr. 46, 2540 Grenchen
 Telefon +41 32/ 653 29 20, Fax +41 32/ 653 29 22
 e-mail: k.schleiss@bluewin.ch; www.umweko.ch
 Chefinspektor im Brancheninspektorat


Baudirektion Kanton Zürich
 AWEL Amt für Abfall, Wasser, Energie und Luft

Massenfluss 13



Total Abfälle 211 021 t

Kompost + Gärgut fest 83 521 t

Verluste H₂O + CO₂


14 900 t Biogas

23 100 t Holz

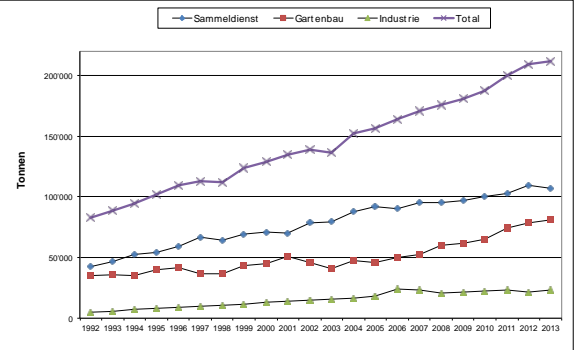
4 066 t Hobbybereich


84 471 t Gülle + Gärgut flüssig

13 993 t Gartenbau

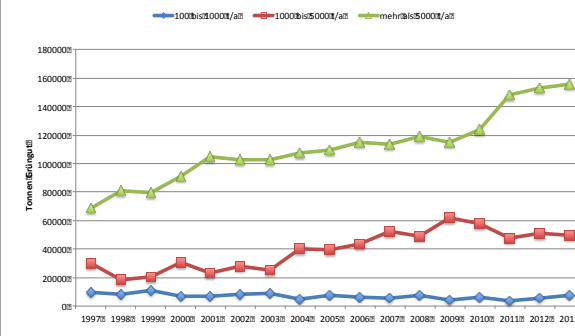

Baudirektion Kanton Zürich
 AWEL Amt für Abfall, Wasser, Energie und Luft


Mengenentwicklung nach Anliefergruppen 1992-2013

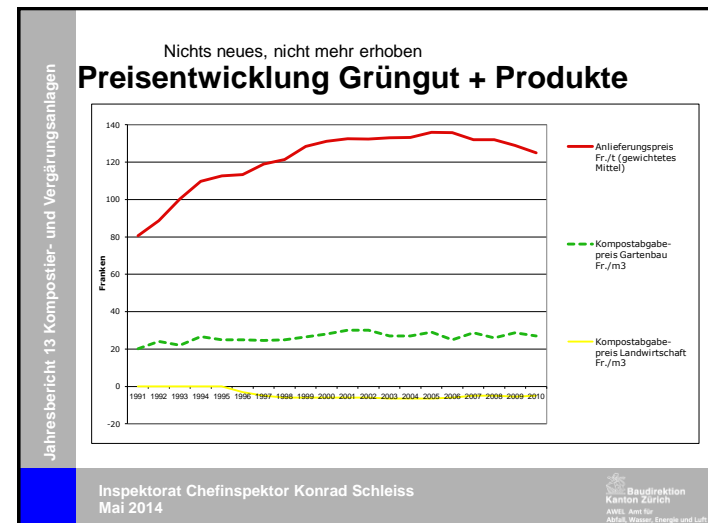
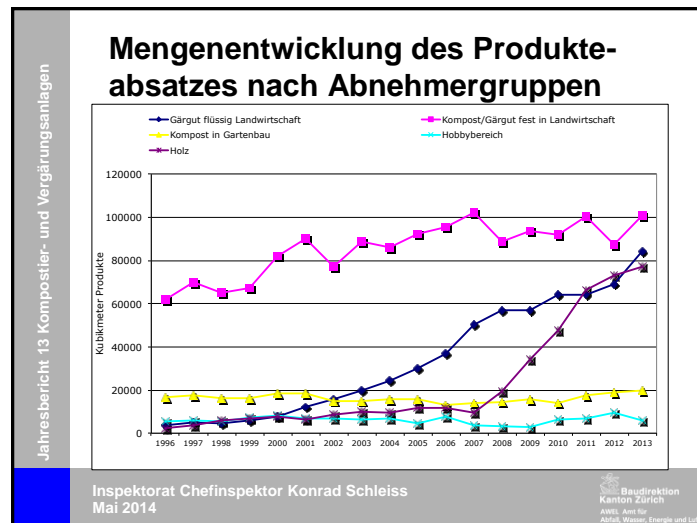
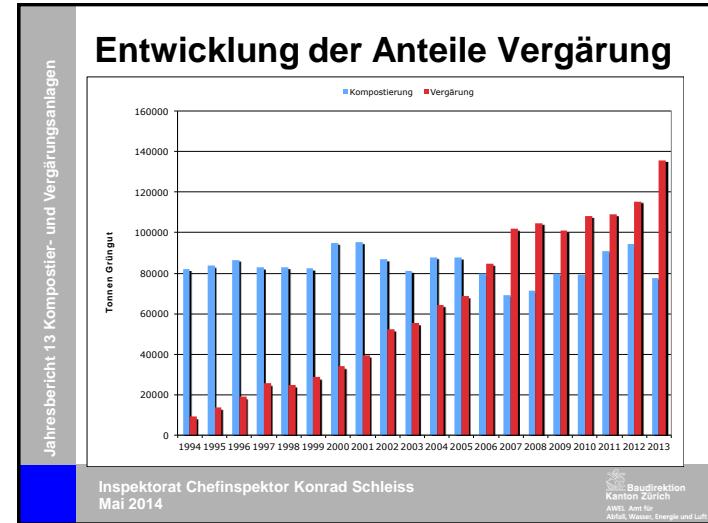
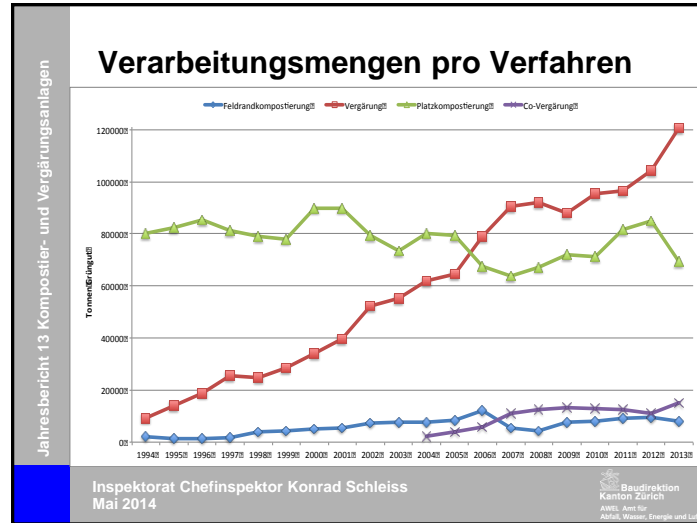


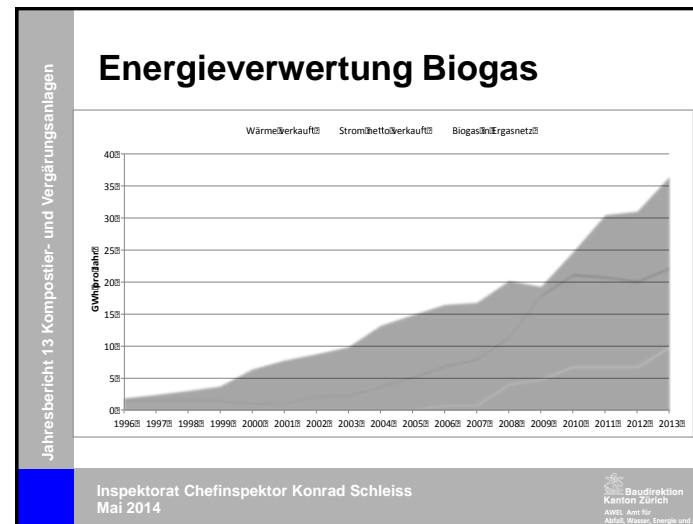
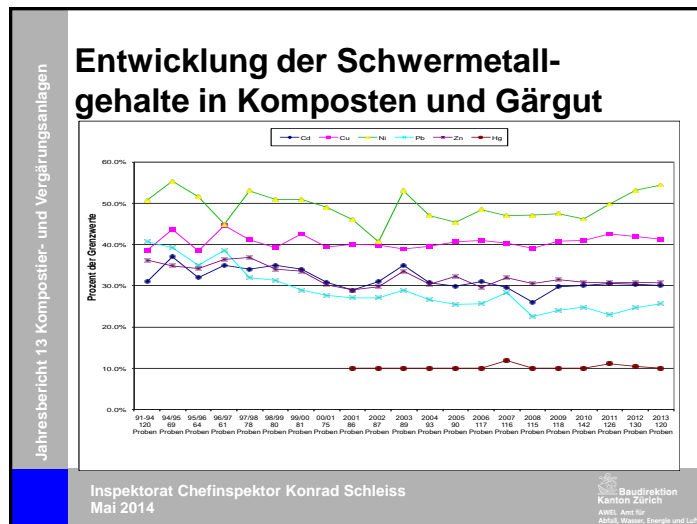

Baudirektion Kanton Zürich
 AWEL Amt für Abfall, Wasser, Energie und Luft

Verarbeitungsmengen pro Anlagengrösse




Baudirektion Kanton Zürich
 AWEL Amt für Abfall, Wasser, Energie und Luft





Energiebilanz der Kompostier- und Vergärungsanlagen

Energieträger in GWh	Verkauf	Zukauf	Bilanz
Biogastreibstoff-Verkauf	14.4	0.0	14.4
Elektrizität	16.8	3.7	13.1
Abwärme-Verkauf	7.0	0.7	6.3
Holz in thermischer Nutzung	23.0		23.0
Dieselloil (300'000 lt)		3.0	-3.0
Total	61.2	7.4	53.8

Inspektorat Chefinspektor Konrad Schleiss
Mai 2014

Baudirektion
Kanton Zürich
AWL, Amt für
Abfall, Wasser, Energie und Luft

