

AWEL, Sektion Abfallwirtschaft

Kompostgespräch vom 17.6.14

Rolf Wagner

Baudirektion
Kanton Zürich

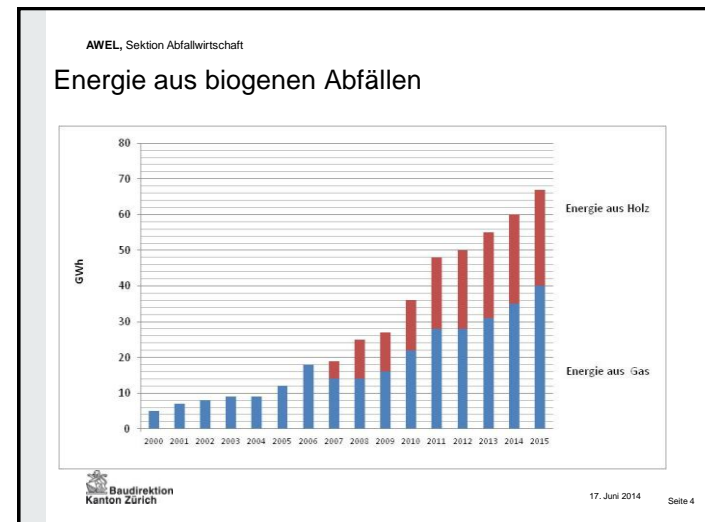
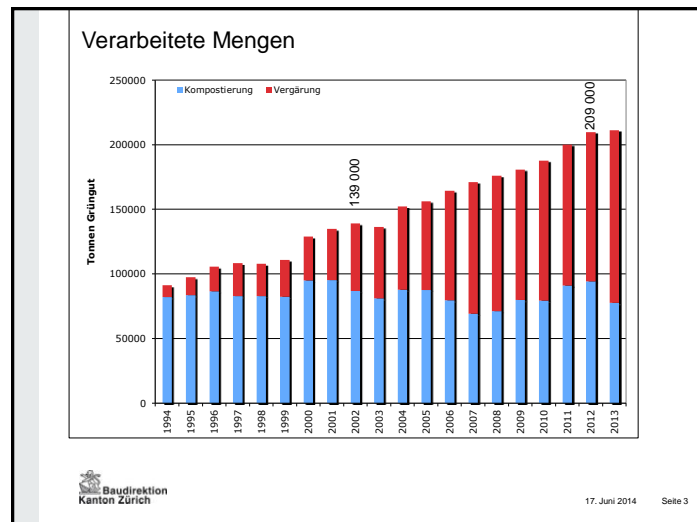
AWEL, Sektion Abfallwirtschaft

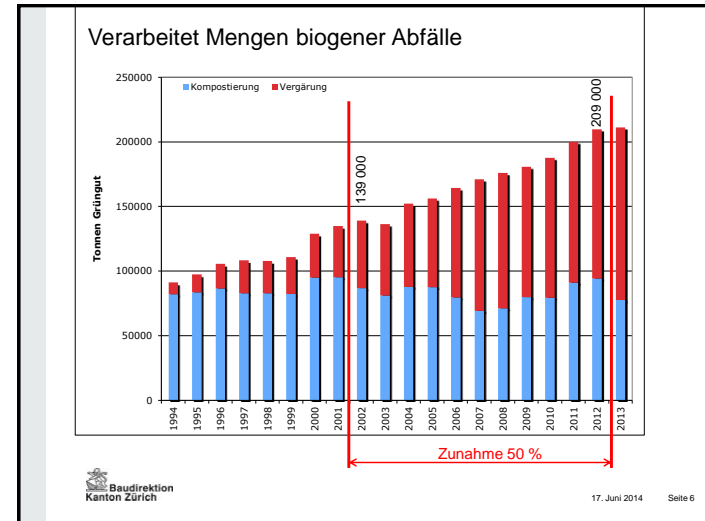
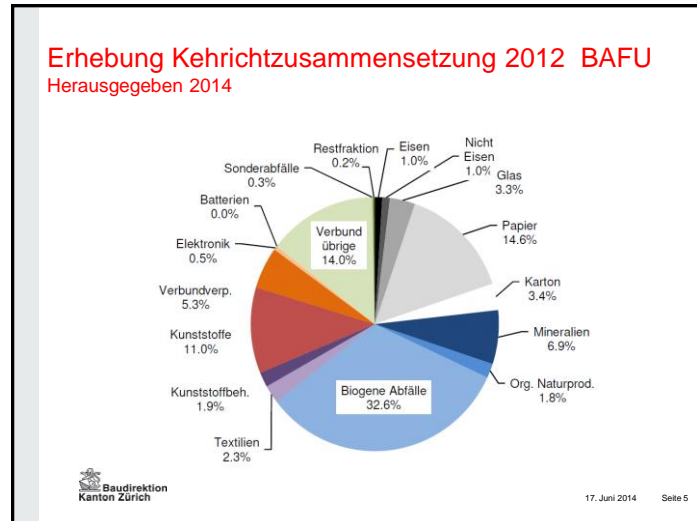
vieles haben wir erreicht

einiges ist noch zu tun

Baudirektion
Kanton Zürich

17. Juni 2014 Seite 2





Strategien entwickeln

Abfallvermeidung:

Essbarer Anteil im Sack senken

Aufgabe Abfallwirtschaft? Strategie zusammen mit Partner

Beisp: Stakeholderdialog mit Food Waste, BLW/BAFU, Städteverband.....

Steht in Konkurrenz zur Verwertung

Abfallverwertung:

Stofflich und energetisch verwertbaren Anteil im Sack senken.

Partnerschaften mit BAFU/GV/VKS/BS/VBSA...

Vorbildfunktion Baudirektion:

Separatsammlung für biogene Abfälle

Stadt Zürich
Entsorgung + Recycling

ERZ – Für die saubere Zukunft von Zürich

Ich sammle für die Zukunft: Ihren Bioabfall.

Jetzt Bioabfall sammeln

Sauberes Zürich
von ERZ

www.erz.ch

AWEL, Sektion Abfallwirtschaft

Und zum Schluss noch dies:

- Zunehmende Tendenz: Speiseabfälle in ARA (Faulturm)
- veta.ch strebt eine Regelung in der VTNP für Gemeindesammlungen mit Speisabfällen an
- Der Markt für Abfälle/ Produkte wird volatil und verursacht immer grössere Transportdistanzen